



教育目標 創造・連帯・健康

北中だより

令和4年度

第11号

令和5年1月11日

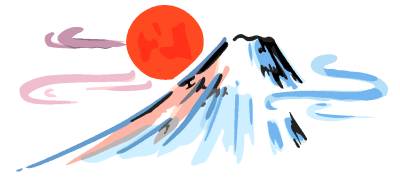


寒気に包まれた元旦の早朝、東の空が徐々にオレンジ色に染まり、新年の始まりにふさわしい綺麗な朝日が昇りました。

新年明けましておめでとうございます。令和5年もどうぞよろしくお願いたします。

去年は、コロナ禍でしたが、学校内外の行事で生徒が活躍する機会が増えました。今年も教育活動を充実させ、生徒一人一人が心身共により一層成長できるようにしたいと思います。

しかしながら、現在も感染力が強いとされるがオミクロン株系のウイルスにより新規感染者数も高止まりで推移しています。今後も引き続き、マスクの着用、3密（密集・密閉・密接）の回避、手洗い・うがい・手指消毒等の対策をとる必要があります。ご家庭でも対策の徹底を改めてお願いたします。



3学期に向けて —始業式校長講話から— (抜粋)

今学期は、3年生は、自分の将来を見据えた進路に向けた追い込みであると同時に、今の友達との中学校生活の集大成として、日々の生活の中で最高の思い出を作る時です。2年生は、先ずは、18日からのスキー教室を、自由と規律を身につける行事として、そして、クラスや仲間作りの機会と場として、さらには、楽しむ時間として大成功させてください。そして、その経験から、最高学年への階段を上がって欲しいです。1年生は、改めて、中学校生活とはどんなことかを考えながら、入学してからのまとめをしてください。4月になると先輩と言われるようになります。後輩を導けるそんな力をつけて欲しいです。

話は、変わりますが、この年末年始に歌番組がたくさんありました。その中でコブクロの「YELL～エール～」を聴く機会がありました。リリースは、2001年ですから皆さんが生まれるずっと前の曲です。

その歌詞の中には、

あなたが今日まで歩いてた この道は間違いがないから
春には大きな君が 花になれ・・・

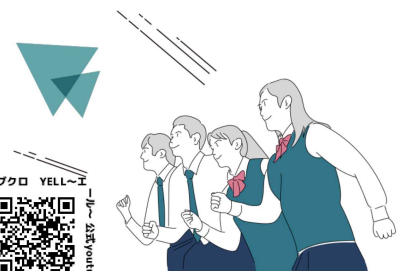
というフレーズがあります。

そして、サビは、

今、君は門出に立っているんだ 遙かな道を行くんだ
誇り高き勇者のように 風立ちぬその道のどこかで
君を探しているんだ 誰かが君を待っているんだ
思い描く夢のもよう いつの日にか その目に映せ・・・ です。

これを聴くと、3年生にとっては、卒業後の未来への、1・2年生にとっては、学校生活でやろうかどうしようか迷っていたことに挑戦するための応援メッセージだと感じます。

これからの人生においては、今の生活でやっていることに無駄なもの一つもありません。物事にチャレンジした人は、やらなかった人よりも間違いなく経験値（生きる力の源）が上がっています。自分の目標を決めて、自分なりの方法で、自分が納得できるまで頑張りたいと思います。もし、目標も方法も思い描けないということならば、先生、友だち、家族、地域の人、誰でも良いから聞くことです。聞けば必ずヒントになることは答えて（裏面へ）



もらえるはずですが、やれないのかやらないのかということの答えを知っているのは自分自身です。まずは、行動してみましょう。

最後に、新型コロナウイルスの感染拡大やインフルエンザの流行が懸念されています。マスクの着用や手洗いなど自分たちやれること、やるべきことは、しっかりとやりましょう。そうすることは、自分の身を守るだけではありません。友達を、家族を、大切な人を守ることに繋がります。自覚と責任を持ち、自分で正しく考え、判断して行動できるようにしてください。

一人一人が凡事徹底をして、みんなで力を合わせて1年間の集大成、充実した3学期にしましょう。そして、北中生全員が誇れる北中学校を作り上げましょう。



学力確認テスト

「かなふり松チャレンジ」について

「かなふり松チャレンジ」は、1年生と2年生を対象に、足利市教育研究所が主体となって行うテストです。

テストを行う教科は、国語、社会、数学、理科、英語の5教科です。

テストの目的は、生徒の一人一人の学習内容がどれくらい身についているか把握し、達成十分な生徒については、発展的な課題を与え、達成不十分な生徒については、補充指導を行うなど、生徒一人一人に応じた指導を行い、生徒が自信を持って、進級できるようにすることです。また、併せて、生徒を支える教員の指導力の向上を図り、生徒の学ぶ意欲の向上と学力の向上を目指すことです。2月中旬に結果をお返しいたしますのでご家庭でもご確認ください。



感染症感染拡大防止のお願い

できる限り通常の教育活動を行いたいと考えております。これまでの感染予防対策を引き続き行ってください。また、下記についても改めてご対応をお願いいたします。

○健康状態を確認（必ず検温と記録）し、普段と体調が少しでも異なる場合には、登校を控えることを徹底してください。
※発熱や喉の痛みなどの体調不良により登校しない場合は出席停止扱いとなります。

○発熱や咳などの症状が見られる場合には、すぐに医療機関を受診してください。

○お子様やご家族がPCR検査等を受けることになったときには、すぐに学校へ連絡してください。また、検査結果についても、分かり次第お知らせください。

◇インフルエンザとの同時流行の懸念があります。ご注意ください！



学び合いの授業と家庭学習

本校が進める**学び合いの授業**では、どの生徒も自らが「学びの主人公」となるようにしています。授業の前半は「共有の課題」として教科書レベルの内容について扱います。そして、授業の後半は「ジャンプの課題」として、通常の授業よりも高いレベルの少し難しい内容を協働で探究し合う活動を行います。これの授業の方法は、文部科学省の示す学習指導要領における「主体的・対話的で深い学び」にも合致した授業となります。

授業で学んだことを自身の学力として定着させるためには、**家庭学習**が必要です。家で、自分のペースで、ゆったりと課題や問題に取り組むことで、気づく、記憶する、忘れにくくする、分からないところが分かる。などの効果があります。まだ、家庭学習の習慣がない人は、まずは、その日の授業のノートを開いて、思い出すことから始めてみませんか！



【お知らせ】

2月5日(日)の資源物回収は、中止させていただきます。

