



教育目標 創造・連帯・健康

# 北中だより

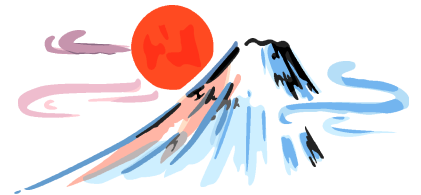
令和3年度

第11号

令和4年1月17日



寒気に包まれた元旦の早朝、東の空が徐々にオレンジ色に染まり、朝日が昇り始めました。そして、自宅から見事な初日の出を見ることができました。日の出とともに、今年1年の北中学校の安心・安全を祈念しました。



新年明けましておめでとうございます。保護者、地域の皆様、令和4年もどうぞよろしくお願いたします。昨年は、新型コロナウイルス感染の波が第3波から第5波まで押し寄せ、振り回され続けた1年でした。また、現在も感染力が強いとされるオミクロン株が流行し始め、全国で新規感染者数が急激に増えています。一部の県には、まん延防止等重点措置が適用されています。

今後引き続き、マスクの着用、3密（密集・密閉・密接）の回避、手洗い・うがい・手指消毒等の対策をとる必要があると思います。ご家庭でも対策の徹底を改めてお願いたします。

## 3学期に向けて —始業式校長講話から— (抜粋)

今日から3学期です。気持ちも新たに、スタートを切りましょう。

3年生は、自分の将来を見据えた進路に向けた追い込みであると同時に、今の友達との中学校生活の集大成として、日々の生活の中で最高の思い出を作る時です。

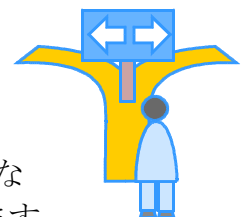
2年生は、先ずは、明日からのスキー教室を、自由と規律を身につける行事として、そして、クラスや仲間作りの機会と場として、さらには、楽しむ時間として大成功させてください。そして、その経験から、最高学年への階段を上がって欲しいです。

1年生は、改めて、中学校生活とはどんなことを考えながら、入学からのまとめをしてください。4月になると先輩と言われるようになります。後輩を導けるそんな力をつけて欲しいです。

話は、変わりますが、毎年、お正月に楽しみにしているCMがあります。それは、ある携帯電話会社のものなのですが、CMのストーリーと、それと同時に流れる歌がとても素敵で、いつも元気をもらえるからです。過去のテーマには、「やってみよう」、「みんな自由だ」、「一緒に行こう」、「みんながみんな英雄」などがありました。今年は、ロールプレイングゲーム風に仕立てられ、テーマは、「進め、そっちだ!」でした。歌は、「和ぬか」さんでした。

歌詞の中に、こんな言葉があります。

どの道を選ぶかじゃない どの場所に行きたいか . . . . .  
道なんてはじめからないんだ 進んだその後ろにできるよ . . .  
行き先が決まってる道より 道なき道のほうが たのしい . . .



皆さんは、このメッセージをどう受け取りますか。目標を決めて、どんな方法でもいいから自分が納得できるまで頑張っていくことが大切だと思います。

最後に、新型コロナウイルスの感染拡大は、第6波と言われるレベルになりました。(裏面へ)

マスクの着用や手洗いなど自分たちやれること、やるべきことは、しっかりとやりましょう。それを行うことは、自分の身を守るだけではありません。そうすることによって、友達を、家族を、大切な人を守ることに繋がります。自覚と責任を持ち、自分で正しく考え、判断して行動できるようにしてください。

みんなで力を合わせて、凡事徹底をして、1年の集大成、充実した3学期にしましょう。そして、皆さん一人一人が誇れる北中学校を作り上げましょう。



## 学力確認テスト

### 「かなふり松チャレンジ」について

「かなふり松チャレンジ」は、1年生と2年生を対象に、足利市教育研究所が主体となって行うテストです。

テストを行う教科は、国語、社会、数学、理科、英語の5教科です。

テストの目的は、生徒の一人一人の学習内容がどれくらい身につけているか把握し、達成十分な生徒については、発展的な課題を与え、達成不十分な生徒については、補充指導を行うなど、生徒一人一人に応じた指導を行い、生徒が自信を持って、進級できるようにすることです。また、併せて、生徒を支える教員の指導力の向上を図り、生徒の学ぶ意欲の向上と学力の向上を目指すことです。

2月上旬に結果をお返しいたしますのでご家庭でもご確認ください。



## 新型コロナウイルス感染症 感染拡大防止のお願い

これまでの感染予防対策を引き続き行ってください。また、下記についても、改めてご対応をお願いいたします。

- 健康状態を確認（必ず検温と記録）し、普段と体調が少しでも異なる場合には、登校を控えることを徹底してください。  
※体調不良や家庭の判断等により登校しない場合は出席停止扱いとなります。
- 登校する際は、可能な限り不織布マスクの着用をお願いします。
- 発熱や咳などの症状が見られる場合には、すぐに医療機関を受診してください。
- お子様やご家族がPCR検査等を受けることになったときには、すぐに学校へ連絡してください。また、検査結果についても、すぐにお知らせください。



## 新年にあたり.. ご存じですか? 「足利市の教育目標」

人は、「目標」を持つとそれに向かって頑張ることができます。それは、仕事でも、日常生活でも言えることです。

足利市には、昭和56年にたくさんの市民の方々が参加して制定された「足利市の教育目標」があります。この目標には、「市民一人一人が、生きがいや目的をもって主体的に心豊かに暮らすためのよりどころとなりますように」という想いを込められています。

作られて30年以上経過し、社会情勢の変化や市民の方々の意識・実態の変化などに対応するため、令和元年に見直しがされました。今の私たちの生活にもより合った目標になっています。この目標を参考に、より良い日常生活を送るために自分自身の目標を決めてみてはいかがでしょうか?

「足利市の教育目標」の詳細につきましては、パソコン等では、「足利市の教育目標」で検索をしていただくか、スマートフォン等では、右のQRコードを読み取っていただければ、ご覧いただけます。

